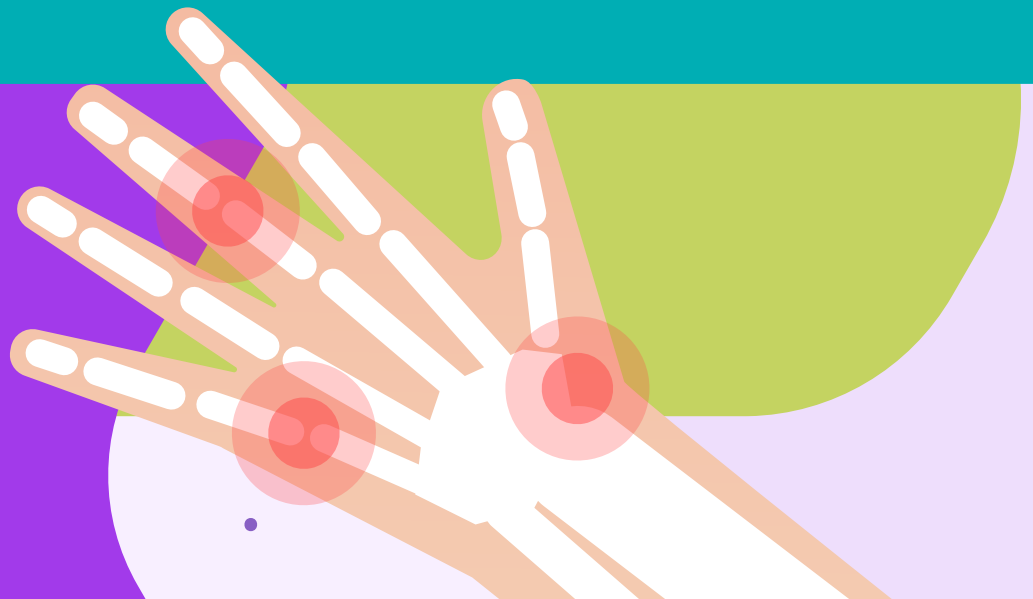


behealth<sup>SM</sup>



Aprendiendo a  
identificar la

# ARTRITIS PSORIÁSICA



Auspiciado por:  
abbvie

# La artritis psoriásica

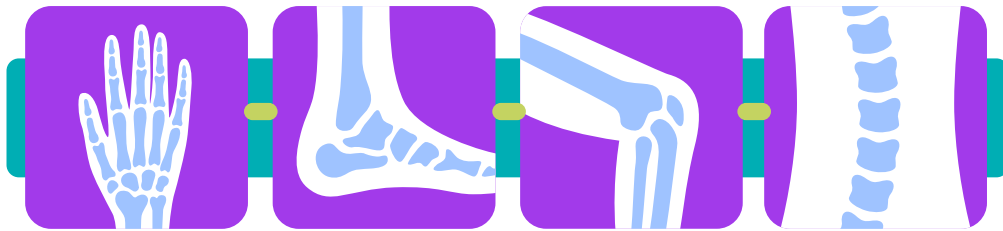
Es una enfermedad inflamatoria crónica que afecta a las articulaciones y a la piel, y puede tener un impacto significativo en la calidad de vida.

**Aprender a reconocer sus síntomas es clave para un diagnóstico temprano y un tratamiento efectivo.**

# 1.

## DOLOR EN LAS ARTICULACIONES

La artritis psoriásica puede causar dolor en las articulaciones, especialmente en las **manos, los pies, las rodillas y la columna vertebral**. Este dolor puede ser persistente y empeorar con el tiempo.



# 2.

## RIGIDEZ MATUTINA

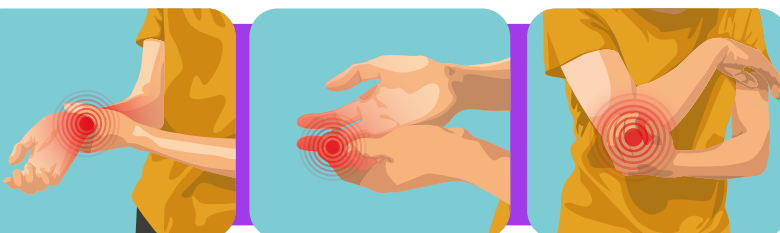
Muchas personas con artritis psoriásica experimentan rigidez en las articulaciones por la mañana, que puede durar varias horas.

**Esta rigidez puede dificultar el movimiento y la actividades diarias.**



# 3.

## HINCHAZÓN Y ENROJECIMIENTO

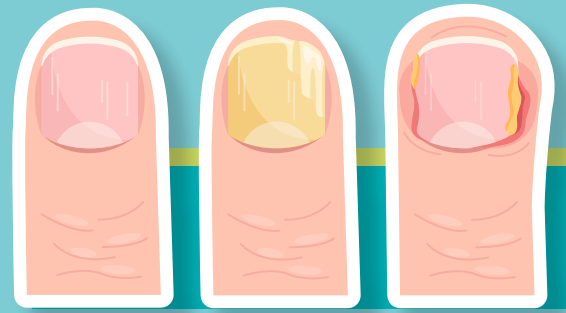


Las articulaciones afectadas pueden estar **hinchadas, calientes al tacto y enrojecidas**. Esta inflamación es un signo común de artritis psoriásica.

## CAMBIOS EN LAS UÑAS

4.

Algunas personas con esta condición experimentan cambios en las uñas, como **manchas oscuras, engrosamiento o separación de la uña del lecho ungueal.**



## FATIGA

5.

La artritis psoriásica puede causar **fatiga crónica, que va más allá del cansancio normal** y puede interferir con la vida cotidiana.

## PSORIASIS EN LA PIEL

6.

Del **10 al 30 %** de las personas con psoriasis en la piel desarrollan artritis psoriásica. **La presencia de placas rojas y escamosas en la piel puede ser un indicador de esta condición.**



## DIFICULTAD PARA MOVERSE

7.

A medida que la enfermedad progresa, **puede volverse más difícil moverse y realizar actividades físicas, como caminar o levantar objetos.**



Si experimentas alguno de estos síntomas, es importante buscar atención médica. Un diagnóstico temprano puede ayudar a controlar los síntomas y prevenir daños en las articulaciones. **El tratamiento puede incluir medicamentos, terapia física y cambios en el estilo de vida.**